

Die 1955 begründete Firma verfügt inzwischen über eine 55jährige Geschichte, in der sie als Hersteller von Lötbarkeitstestern für elektronische Komponenten und Prüfgeräte für die Stärke von Drahtbondungen bei IC-Chips einen Beitrag zur Gewährleistung der Qualität japanischer Elektronik leisten konnte. Durch wesentliche Produktentwicklungen bei seinen Reibungsprüfgeräten konnte Rhesca auch der Entwicklung von LCD-Anzeigen und Unternehmen der Automobilindustrie einen Dienst erweisen. Nun ist das Unternehmen um eine Ausweitung seiner geschäftlichen Aktivität auf Europa und die USA bestrebt.

SAT-5100 Lötbarkeitsprüfgerät

Das SAT-5100 ist ein Standardmessgerät, das zur Evaluierung der Lötbarkeit mit bleifreiem Lot und Flussmittel bzw. Lötpaste eingesetzt werden kann.

Das SAT-5100 dient der Evaluierung der Lötbarkeit von elektronischen Teilen. Es ist bestens zur Evaluierung der Lötbarkeit von bleifreiem Lot und Kontaktstellen geeignet. Das SAT-5100 wurde in Hinsicht auf Verwendbarkeit und Erweiterbarkeit entworfen. In Japan wurden schon mehr als 1500 Einheiten installiert.

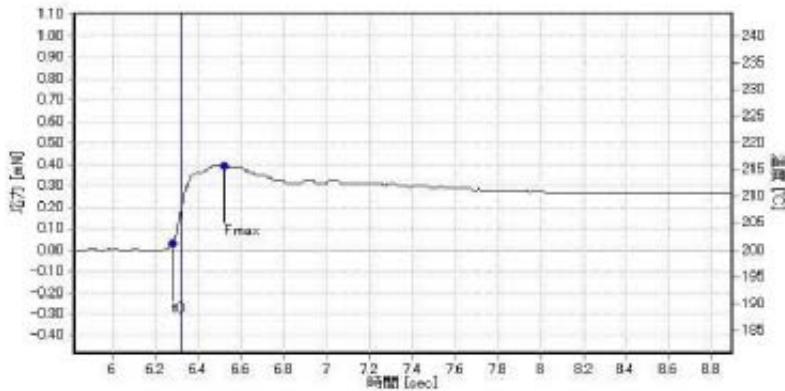


Abb. 1. Benetzungskurve

Benetzungsabgleichmethode

Dies ist die konventionelle Methode zum Prüfen der Lötbarkeit zwischen Lötmetall und Kontaktstellen. Es dient der Evaluierung der Lötbarkeit beim Flusslöten. Ein optionales Stickstoffsäuberungsgehäuse kann ebenfalls geliefert werden.

Temperaturprofilmethode (Option)

Ein Befestigungsgerät wird auf der Oberfläche mit Lötpaste und einer speziellen Kupferplatte in Berührung gebracht. Dann werden beide durch ein oberes und unteres Heizgerät erhitzt. Das Anstiegsprofil der Temperatur ähnelt dem Aufschmelzlöten. Eine Evaluierung mit N₂-Säuberungsgas ist möglich. Diese Prüfmethode ermöglicht die Einstellung der Prüfkonditionen für Aufschmelzlötlinien.

Eigenschaften

Konformität mit internationalen Normen

1. Für Chipteile
2. Für Lötpaste
3. Wir können ein Stickstoffsäuberungsgehäuse liefern
4. Betrieb als Einzeleinheit und mit PC-Daten



Lotkugelmethode

Diese Methode dient der Evaluierung der Lötbarkeit zwischen Lot und Befestigungsteilen auf der Oberfläche. Aluminiumklötzchen von 1, 2 und 4 mm Durchmesser werden zur Hilfe bei der Prüfung mitgeliefert. Diese Methode wird zur Prüfung von Chip-Geräten des Typs 0402 verwendet.

Schnellerhitzungsmethode (Option)

Ein Befestigungsgerät auf der Oberfläche wird mit einer speziellen Kupferplatte und Lötpaste in Berührung gebracht. Dann werden sie mit dem geschmolzenen Lötmetall in Kontakt gebracht, schnell erhitzt, und die Benetzungskurve wird ermittelt. Diese Methode dient der schnellen Evaluierung der Lötbarkeit zwischen Befestigungsgeräten auf der Oberfläche und der Lötpaste.

CSR-2000 Mikro-Kratzprüfgerät (Micro Scratch Tester)

Bestens zur Evaluierung der Adhäsionskraft von dünnen Beschichtungen von 1 Mikrometer Dicke oder weniger, sowie zur Evaluierung von hochwertigen Beschichtungen geeignet.

Unser Mikro-Kratzprüfgerät ist fähig, die Adhäsionskraft von dünnen Beschichtungen von 1 Mikrometer Dicke und weniger zu messen und ihre Oberfläche zu beobachten. Dieses Prüfgerät findet besonders bei der Evaluierung und Untersuchung von dünnen Belägen bzw. Optikgeräten Verwendung, einschließlich DLC, TiN, ITO-Filmen, Linsen und teildurchlässigen Spiegeln. Eine vibrierende Diamantnadel wird verwendet, um die Oberfläche eines Belags anzukratzen - wenn die Last an der Nadel erhöht wird, entsteht ein Bruch des Oberflächenbelags.



Eigenschaften

1. Digitalmessung der Adhäsionskraft.
2. FFT-Bearbeitung, um den kritischen Lastwert zu ermitteln.
3. Sehr kleine Messfläche von 100x500 Mikrometern
4. Bereitstellung verschiedener Diamantnadeln mit Kurvenradien von 5, 10, 20, 40, 50 und 80 bis 100 Mikrometern, die eine Messung bei Weich- sowie Hartbelägen ermöglicht.
5. Messpunktbeobachtung des Musters am Ort.

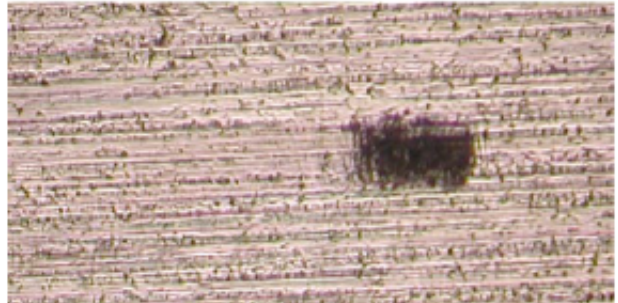


Abb. 2.

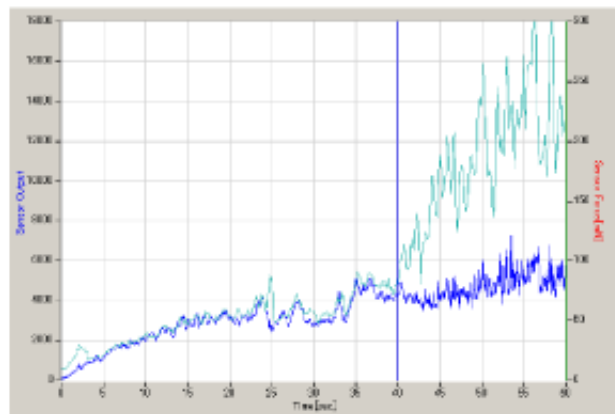


Abb. 3. Daten und Beobachtung

Das Muster: DLC/SUS306 Die blaue Linie zeigt den Zustand vor Ausführung der FFT-Signalbearbeitung und die grüne den Zustand danach an.

Botschaft Rhescas an die deutschen Unternehmen

Wünsche im Hinblick auf die Gespräche

Zur Erweiterung der Vertriebskanäle unserer Produkte suchen wir örtliche Vertretungen, die Verkauf, Lieferung und Service übernehmen können.

In Europa und den USA verfügen wir derzeit über keine Vertretungen, aber seit 2009 über eine erste Vertretung in Rußland. Nach China und dem südostasiatischen Raum wurden bereits viele Geräte ausgeliefert.

Firmenprofil: RHESCA

Firmenname: RHESCA CO., LTD.

Einbezahltes Kapital: 24 Mio. Yen (ca. 180.000 Euro)

Anzahl der Mitarbeiter: 29

Gründungsjahr: 1955

Jüngster Umsatz: 496 Mio. Yen (ca. 3,7 Mio. Euro)

URL: www.rhesca.co.jp (englische Seite in Vorbereitung)

Kontakt

Ansprechpartner: Herr Seiji Hasegawa

Tätigkeit: Leiter Auslandsgeschäft

Tel: +81-(0)42-589-4711

Fax: +81-(0)42-589-4686

E-Mail: hasegawa@rhesca.co.jp